

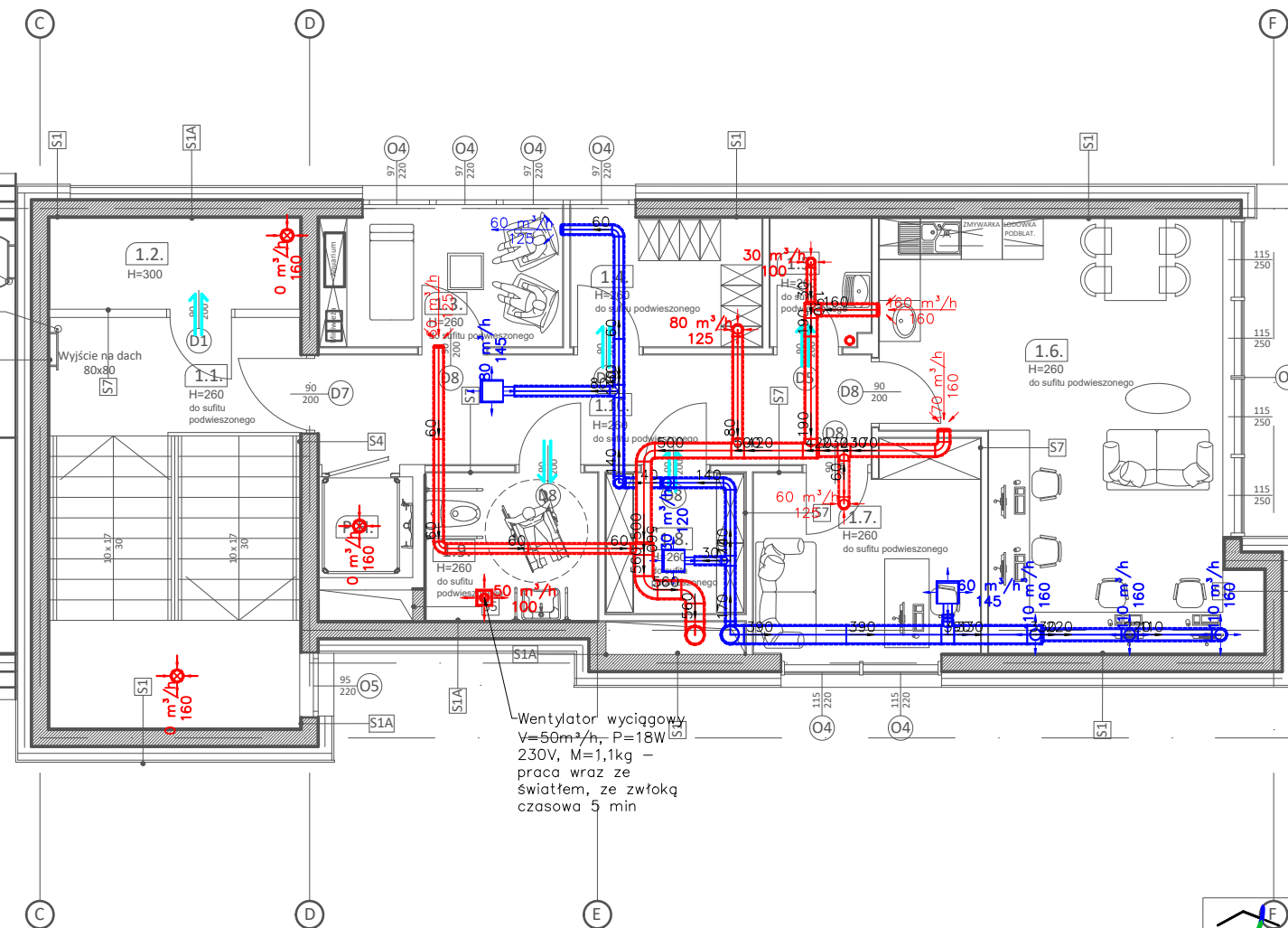
ZESTAWIENIE POWIERZCHNI:

NR POM.	NAZWA POMIESZCZENIA	WYKONCZENIE POSADZKI	POWIERZCHNIA UŻYTKOWA (m ²)
1.1	KLATKA SCHODOWA	Gres	6.29
1.2	WEZŁ CIEPLNY	Gres	4.87
1.3	POKÓJ INDYWIDUALNEGO PORADNICTWA PSYCH.	Wykładz. PCV	6.69
1.4	MAGAZYN ODEŻY WIERZCHNIEJ	Wykładz. PCV	5.27
1.5	POM. GOSPODARCZE	Wykładz. PCV	2.74
1.6	POKÓJ SPOŁECZNY	Wykładz. PCV	27.50
1.7	POKÓJ KIEROWNIKA	Wykładz. PCV	9.51
1.8	ARCHIWUM	Wykładz. PCV	4.17
1.9	WC	Gres	5.47
1.10	KORYTARZ	Wykładz. PCV	12.96
			85,47

*Powierzchnia wg Normy PN ISO 9806:1997.

LEGENDA

60m ³ /h Ø100	opis instalacji wentylacji (wydatek i średnica anemostatu / wymiary kratki)
	instalacja wentylacji nawiewnej
	instalacja wentylacji wyciągowej
	instalacja wentylacji - czerpnia
	instalacja wentylacji - wyrzutnia
	nawiewnik (typu anemostat)
	wywiewnik (typu anemostat)
	wyrzutnia ścienna
	czerpnia ścienna
	przepustnica
R	rewizja
	przeście odporności ogniowej równe odporności przegrody (klapa p.poż. z silownikiem 24V)
	wentylator kanałowy
	wentylator wyciągowy Harman typ Base 120T V=50m ³ /h, P=18W 230V, M=1,1kg - praca wraz ze światłem, ze zwłoką czasowa 5 min
	nawiewnik szczelinowy w oknie
	kratka transferowa w drzwiach
	centrala podwieszona z wymiennikiem przeciwprądowym AMBER-1-PP 1200



Wentylator wyciągowy
V=50m³/h, P=18W
230V, M=1,1kg -
praca wraz ze
światłem, ze zwłoką
czasowa 5 min

KOMBUD RAFAŁ MARCINIAK TEL. 514 908 159, BIURO_KOMBUD@WP.PL OPRACOWANIE CHRONIONE PRAWAMI AUTORSKIMI. POWELANIE LUB WYKORZYSTYWANIE NIEZGODNIE Z PRZEZNACZENIEM BEZ ZGODY WŁAŚCIELCA DOKUMENTACJI JEST ZABRONIONE.					
PROJEKT: Projekt budowlany budowy nowej siedziby Powiatowego Środowiskowego Domu Samopomocy typu "A"					
LOKALIZACJA INWESTYCJI: 05-230 Kobyłka, ul. Poprzeczna 18 dz. nr 160/2, 161, 168/3 obręb 35					
INWESTOR: Powiat Wołomiński 05-200 Wołomin, ul. Prądyńskiego 3					
TYTUŁ RYSUNKU: RZUT PIĘTRA - instalacja wentylacji					
PROJEKTANT:	mgr inż. Rafał Marciniak	UPRAWNIENIA:	MAZ/0425/PWBS/15	PODPIS:	
SPRAWDZAJĄCY:	mgr inż. Monika Anuszczyk	UPRAWNIENIA:	LOD/3779/PWBS/19	PODPIS:	
ASYSTENT:	mgr inż. Joanna Pysera	UPRAWNIENIA:		PODPIS:	
BRANŻA:	SANITARNA	FAZA:	PT	SKALA:	1:100
DATA:	11.2020	ROZMIAR ARKUSZA:	420x297	NR RYSUNKU:	IS12
					STRONA: